

Kto realizuje inwestycję?

INWESTOR



Polskie Sieci Elektroenergetyczne SA (PSE) są spółką Skarbu Państwa o szczególnym znaczeniu dla polskiej gospodarki. Zadaniem PSE jako operatora systemu przesyłowego (OSP) jest przesyłanie energii elektrycznej siecią przesyłową do wszystkich regionów kraju. PSE są odpowiedzialne za wykonywanie szeregu obowiązków związanych z zapewnieniem bezpieczeństwa pracy polskiego systemu elektroenergetycznego, rozwojem sieci przesyłowej i połączeń transgranicznych z systemami sąsiednich państw. Spółka jest właścicielem ponad 15 000 kilometrów linii oraz 109 stacji elektroenergetycznych najwyższych napięć.

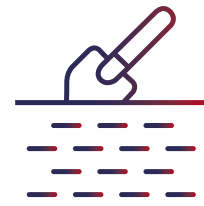
www.pse.pl

WYKONAWCA



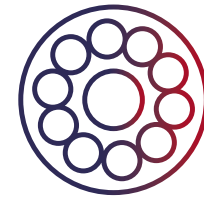
SPIE Elbud Gdańsk SA to jedna z największych firm w Polsce świadczących usługi w zakresie infrastruktury elektroenergetycznej dla przedsiębiorstw zajmujących się dystrybucją i przesyłem energii elektrycznej. Pracownicy firmy posiadają wysokie kompetencje w zakresie inżynierii, budowy i modernizacji sieci elektroenergetycznych.

www.spie-elbud.pl



Rozpoczęcie prac

W sprawach formalno-prawnych wykonawca będzie kontaktował się z właścicielami nieruchomości już **jesienią 2021 r. Rozpoczęcie prac** w zakresie wymiany przewodów odgromowych i fazowych oraz wymiany trzynastu konstrukcji na nowe, planowane jest **wiosną 2022 r.**



Przewód odgromowy i przewód fazowy

Modernizacja linii 220 kV Janów – Zgierz – Adamów Etap II, to przede wszystkim **wymiana przewodów odgromowych i fazowych**. Przewód odgromowy rozwieszony jest pomiędzy wierzchołkami słupów na całej długości linii. **Zabezpiecza on linię przed wyładowaniami atmosferycznymi** w trakcie burzy. Przewód fazowy znajduje się pod napięciem fazowym i **służy do przesyłania energii elektrycznej**.

INWESTOR



WYKONAWCA



MODERNIZACJA LINII 220 kV JANÓW–ZGIERZ–ADAMÓW

ETAP II



Kontakt

WYKONAWCA

SPIE Elbud Gdańsk SA
ul. Marynarki Polskiej 87
80-557 Gdańsk
tel. 58 769 48 00
www.spie-elbud.pl

BIURO PRASOWE INWESTYCJI

Katarzyna Strzeżek
liniajanowzgierzadamow@pse-online.pl
tel. 608 818 824

INWESTOR

Polskie Sieci Elektroenergetyczne SA
ul. Warszawska 165
05-520 Konstancin-Jeziorna
tel. 22 242 26 00
www.pse.pl

STRONA INTERNETOWA INWESTYCJI

<https://liniajanowzgierzadamow.pse.pl>



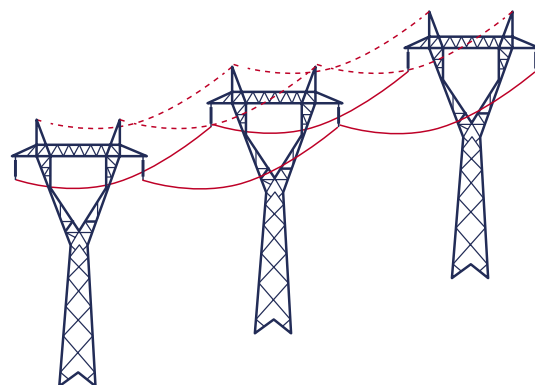
Szanowni Państwo,

Polskie Sieci Elektroenergetyczne SA zleciły firmie SPIE Elbud Gdańsk SA przeprowadzenie modernizacji linii 220 kV Janów – Zgierz – Adamów Etap II. Podobne prace na linii toczyły się już w latach 2018–2020, obejmując wówczas tylko część tej relacji. W zakres zadania wchodzi przede wszystkim wymiana przewodów odgromowych, które zabezpieczają linię przed wyładowaniami atmosferycznymi w trakcie burzy oraz wymiana przewodów fazowych, służących do przesyłania energii elektrycznej. Dodatkowo konieczna jest wymiana trzynastu konstrukcji słupowych w celu zapewnienia bezpiecznego funkcjonowania linii.

Konieczność ingerencji w nieruchomości prywatne jest bardzo niewielka. Nasi przedstawiciele dołożą wszelkich starań, aby minimalizować ewentualne niedogodności wynikające z prowadzenia robót budowlanych. Jeśli w trakcie realizacji inwestycji będą Państwo potrzebowali dodatkowych informacji – jesteśmy zawsze do Państwa dyspozycji. Zarówno w broszurze, jak i na stronie internetowej inwestycji <https://liniajanowzgierzadamow.pse.pl> zamieściliśmy nasze dane kontaktowe.

Z poważaniem
Zespół projektu

Długość linii: 78 km
Liczba konstrukcji do wymiany: 13



Gminy i obręby, w których zlokalizowane są słupy przeznaczone do wymiany:

gmina	obręb
Zgierz	Rosanów
Parzęczew	Orla, Chociszew, Ignacew Rozlazły
Dalików	3 Budzynek
Przykona	1 Aleksandrów, 14 Młyniska
Brudzew	17 Krwony
Turek	9 Korytków

Najczęściej zadawane pytania

Dlaczego linia będzie modernizowana?
Linia 220 kV Janów – Zgierz – Adamów powstała w 1955 r. Kilka lat później wybudowano wprowadzenie do stacji Adamów, a w 1997 r. wprowadzenie do stacji Zgierz. Mimo bieżącej konserwacji i remontów, niektóre elementy linii kwalifikują się do wymiany. Pierwszy etap prac modernizacyjnych, obejmujący podobny zakres, prowadzony był w latach 2018–2020.

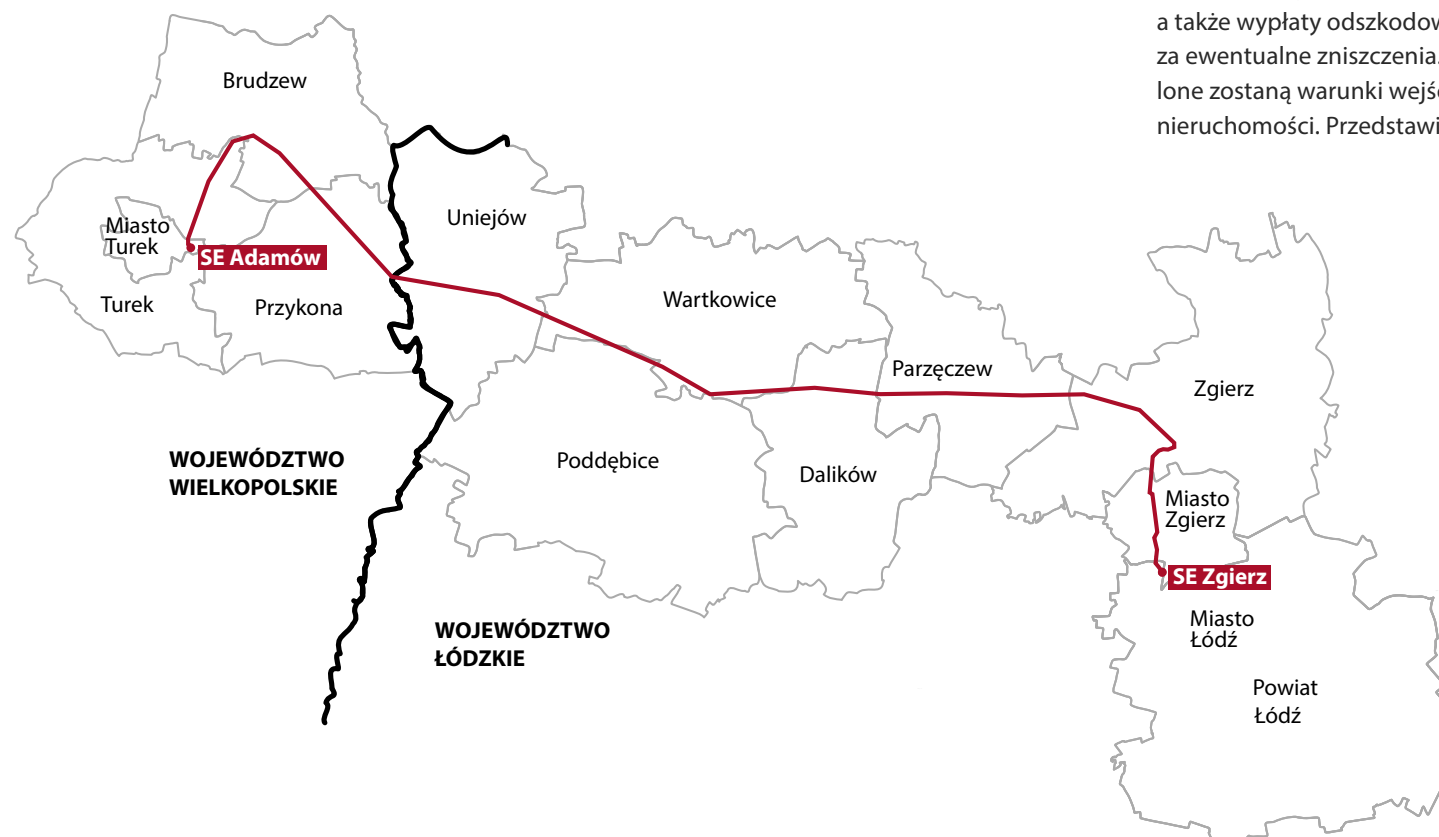
Czym jest przewód odgromowy, a czym przewód fazowy?
Przewód odgromowy zabezpiecza linię przed wyładowaniami atmosferycznymi w trakcie burzy. Jest rozwieszony pomiędzy wierzchołkami słupów, na całej długości linii. Dzięki temu linia może pracować stabilnie i bezpiecznie, a wyładowania atmosferyczne nie zagrażają jej pracy. Przewód fazowy znajduje się pod napięciem fazowym i służy do przesyłania energii elektrycznej.

Na czym dokładnie będą polegały prace?
Działające obecnie na linii przewody odgromowe i fazowe zostaną zdjęte, a na ich miejsce zawieszono zostaną nowe, odpowiadające obecnym standardom technicznym. Podczas wymiany przewodów, wejście wykonawcy na działki zostanie ograniczone do niezbędnego minimum, ponieważ nowe przewody będą wciągane przy pomocy przewodów istniejących. Dodatkowo wykonawca wymieni trzynaście konstrukcji słupów na nowe.

Kto skorzysta na modernizacji?
Modernizacja linii jest inwestycją celu publicznego, czyli działaniem na rzecz dobra wspólnego. Linia służy wszystkim odbiorcom energii elektrycznej, do których prąd przesyłany jest za jej pośrednictwem. Dzięki modernizacji zwiększy się bezpieczeństwo dostaw energii elektrycznej do miejscowości znajdujących się w sąsiedztwie linii.

Czy zmieni się trasa linii?
Przebieg linii pozostanie bez zmian, podobnie jak jej napięcie.

Trasa linii



Czy samorządy zostaną poinformowane o terminie rozpoczęcia prac?
Przed rozpoczęciem budowy wykonawca skontaktuje się z władzami miast i gmin położonych na trasie linii, aby omówić najważniejsze kwestie związane z zakresem prac, ich terminami oraz rodzajem wykorzystywanego sprzętu.

Kiedy rozpoczną się prace i ile dokładnie potrwać?
W sprawach formalno-prawnych wykonawca będzie kontaktował się z właścicielami nieruchomości już jesienią 2021 r. Rozpoczęcie prac w zakresie wymiany przewodów odgromowych i wymiany trzynastu konstrukcji na nowe, planowane jest wiosną 2022 r. Ogłoszenia o terminach będą zamieszczane m.in. na stronie internetowej inwestycji, pod adresem <https://liniajanowzgierzadamow.pse.pl>

Jak będą przeprowadzane uzgodnienia z właścicielami nieruchomości?
Przed rozpoczęciem prac planujemy odwiedzić właścicieli tych działek, na których prowadzone będą prace, w celu podpisania stosownych dokumentów. Wykonawca zobowiąże się do uporządkowania terenu po zakończeniu prac budowlanych, a także wypłaty odszkodowania za ewentualne zniszczenia. Ustalone zostaną warunki wejścia na nieruchomości. Przedstawiciele

wykonawcy zaprezentują plan pracy. Podobne uzgodnienia prowadzone będą z właścicielami tych działek, przez które wykonawca będzie chciał jedynie przejechać.

W jakich przypadkach właścicielom działek przysługuje odszkodowanie i kto je wypłaci?
Rekompensaty za ewentualne straty powstałe podczas prac wykonywanych na linii będą regulowane przez wykonawcę. Dokładna wartość odszkodowania będzie określana po wykonaniu prac. Wtedy sporządzony zostanie protokół, w którym odnotowane zostaną powstałe szkody wraz z określeniem kwoty rekompensaty. Dokument ten podpisuje przedstawiciel wykonawcy i właściciel nieruchomości, bądź upoważniona przez niego osoba. Zapisy protokołu, w tym kwota odszkodowania, są w zdecydowanej większości przypadków ustalane z właścicielem w drodze porozumienia, ewentualnie przy wsparciu rzeczoznawcy majątkowego, który sporządza operat szacunkowy.

Kto nadzoruje przebieg prac?
Za bezpieczeństwo odpowiedzialny jest kierownik budowy. Ze względów bezpieczeństwa teren budowy zostanie zabezpieczony, a przebywać na nim będą mogły wyłącznie uprawnione osoby. Właściciele otrzymają dane przedstawiciela wykonawcy i w razie potrzeby będą mogli się z nim skontaktować.

Z jakiego sprzętu budowlanego będzie korzystał wykonawca?
Przy pracach budowlanych na stanowiskach słupowych pojawią się samochody ciężarowe, dźwigi i koparki. Część prac będzie wymagała użycia sprzętu specjalistycznego, na przykład samochodów wykorzystywanych do naciągania przewodów czy podnośników koszowych, jednak ich rozmiary są podobne do typowych maszyn budowlanych. Kątowniki, z których buduje się słupy, mieszczą się w zwykłym samochodzie ciężarowym. Będą one dostarczane i montowane na miejscu.